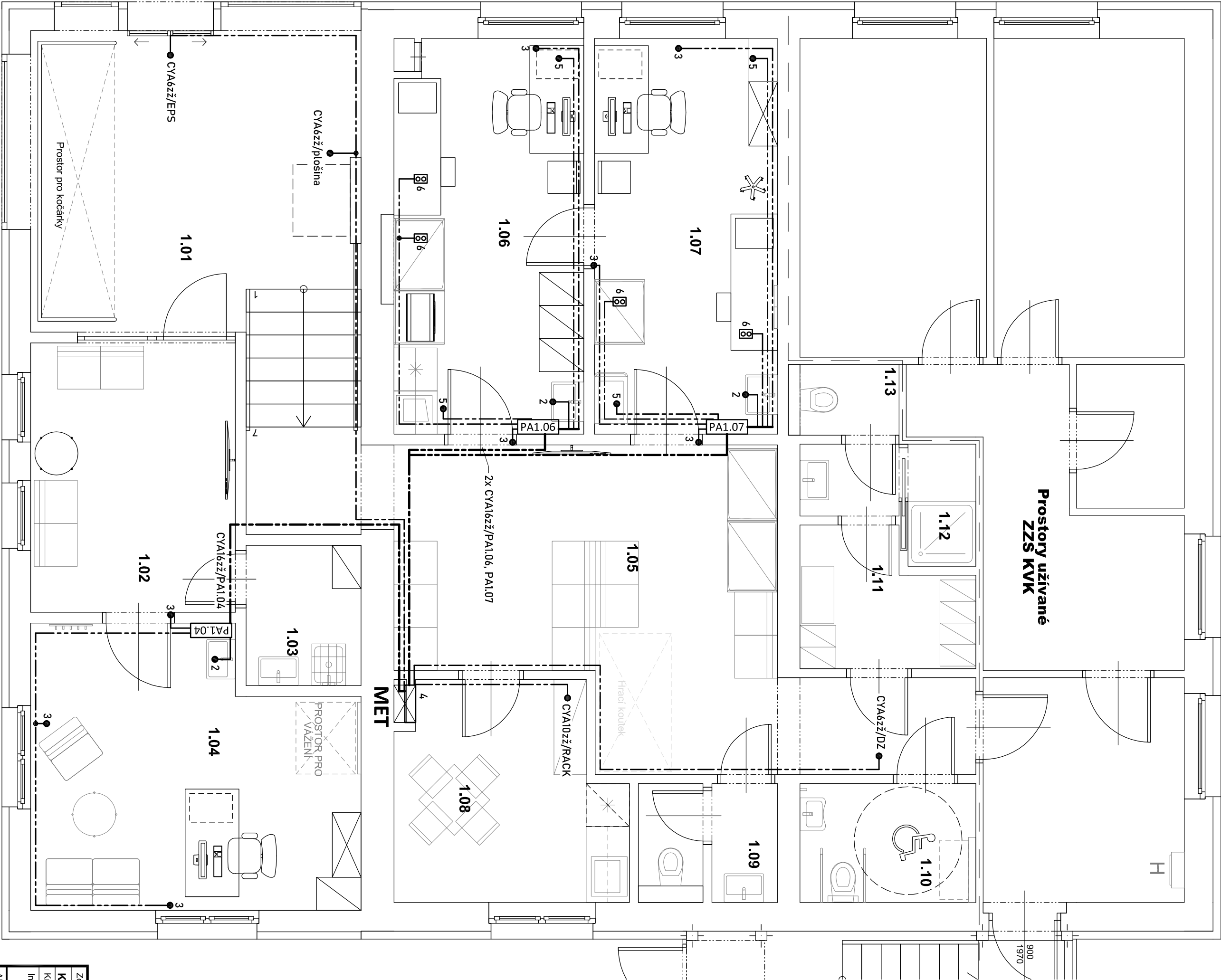


Č.m.	Název místnosti	Plocha (m2)	
1.01	Zádveří a schodiště	25,65	
1.02	Čekárna	10,69	
1.03	Úklid	3,12	
1.04	Interní poradna	16,61	
1.05	Chodba + čekárna	24,68	
1.06	Sestra	14,16	
1.07	Lékař	14,05	
1.08	Dení místnost	8,88	
1.09	WC muži	3,09	
1.10	WC invalidé + ženy	4,05	
1.11	Šatna personál	4,15	
1.12	Um. + sprcha personál	3,07	
1.13	WC personál	1,36	
		133,57 m²	



POZNÁMKA:

Ochranné pospojování dle ČSN 33 2000-7-710

Obvod č. 1 - připojení zdrojů zařízení - RTG, mikroskop, kompresor, sání

Obvod č. 2 - připojení kovových předmětů - umyvadla-bátě

Obvod č. 3 - připojení kovových předmětů - kovový prán dveří, kovová okna, radiátory

Obvod č. 4 - ochranný vodič (RS)

Obvod č. 5 - antistatická podlaha - v případě osazení

Ochranné pospojování je provedeno vodiči CYA 6zž.

Připojení MET a PA vodičem CYA 16zž.

Pospojování je uloženo pod omítkou a v podlaze

6 Dvojitá zásuvka ochranného pospojování pro zapuštěnou montáž  
ABB- obj.č. 2495-0-0059 + rámeček 1725-0-0928

PA1.03 Svorčovnice pospojování

Zodpovědný projektant:	HLP	PROJEKTANT AKCE:	3D PROJEKT
Klímešová Miroslava	Ing. J. Handšuhová Smutná	M. Klímešová - 3D PROJEKT	
Kraj: Karlovarský	SÚ: Karlovy Vary	Úvatská 604/2, 360 09 K. Vary	
Investor: KKN a.s., nem. Karlovy Vary, Bezručova 19, 360 66 Karlovy Vary		IČO: 722 70 176, Tel: 731 498 028	
Akce: Nemocnice Cheb	Formát: 6A4	Číslo paré:	
Přestavba prostor bývalé lékárny na dětskou ambulanci	Stupeň: DPS		
	Č. zak.: E-25072		
	Datum: 10/2025		
Objekt: D1.2.3 – TPS – silnoproud	Měřítko: 1:50		
Název: PŮDORYS 1.NP - pospojování	Číslo výkresu: D1.2.3.2.2		